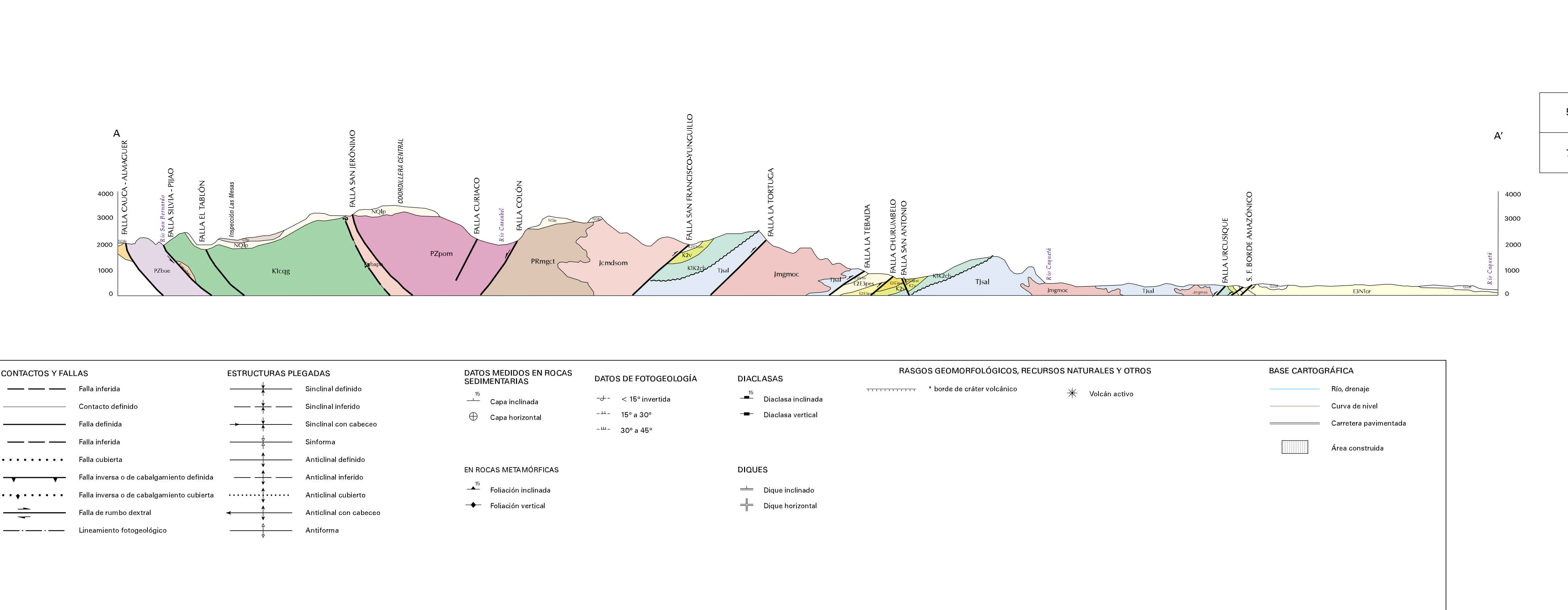
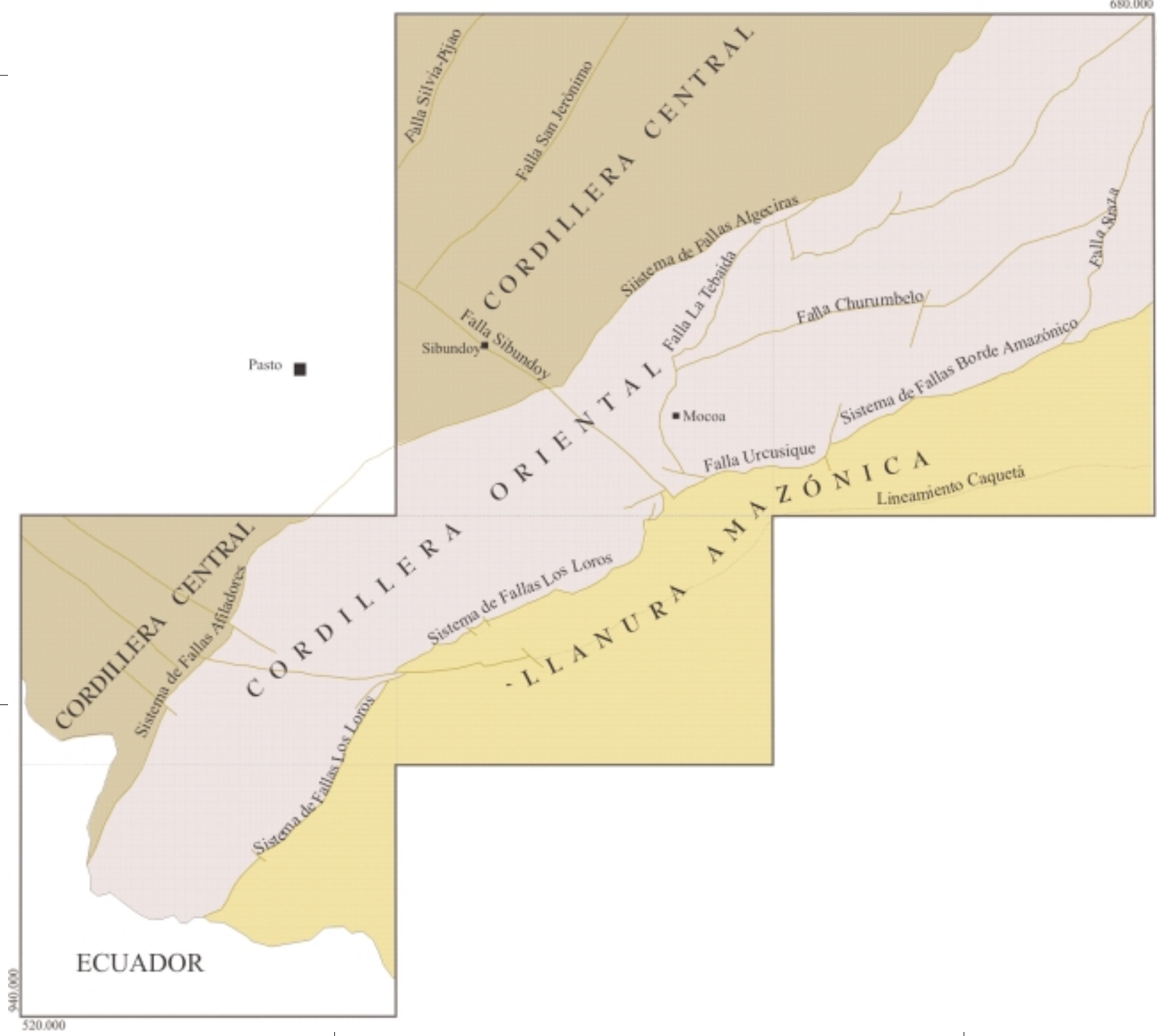


LEYENDA GEOLÓGICA

PERIODO	ROCAS ÍGNEAS	ROCAS METAMÓRFICAS	ROCAS SEDIMENTARIAS
CUATERNARIO	Qm Manto de cenizas	Qm Arenas y limos	Qm Depósitos aluviales con bloques y fragmentos de rocas, con o sin cementación, aluviales hasta en flujos y bolsones.
	Qp Flujos de lodo y arenas	Qp Flujos de lodo y arenas	Qp Flujos de lodo y arenas
	Qc Conglomerados	Qc Conglomerados	Qc Conglomerados
	Qs Arenas y limos	Qs Arenas y limos	Qs Arenas y limos
	Qd Depósitos de dunas	Qd Depósitos de dunas	Qd Depósitos de dunas
	Qe Eolianos	Qe Eolianos	Qe Eolianos
	Qf Flujos de lodo y arenas	Qf Flujos de lodo y arenas	Qf Flujos de lodo y arenas
	Qg Flujos de lodo y arenas	Qg Flujos de lodo y arenas	Qg Flujos de lodo y arenas
	Qh Flujos de lodo y arenas	Qh Flujos de lodo y arenas	Qh Flujos de lodo y arenas
	Qi Flujos de lodo y arenas	Qi Flujos de lodo y arenas	Qi Flujos de lodo y arenas
CENOZOICO	NOp Neógeno	NOp Neógeno	NOp Neógeno
	NOm Neógeno	NOm Neógeno	NOm Neógeno
	NOc Neógeno	NOc Neógeno	NOc Neógeno
	NOs Neógeno	NOs Neógeno	NOs Neógeno
	NOd Neógeno	NOd Neógeno	NOd Neógeno
	NOe Neógeno	NOe Neógeno	NOe Neógeno
	NOf Neógeno	NOf Neógeno	NOf Neógeno
	NOg Neógeno	NOg Neógeno	NOg Neógeno
	NOh Neógeno	NOh Neógeno	NOh Neógeno
	NOi Neógeno	NOi Neógeno	NOi Neógeno
MESOZOICO	NOp Neógeno	NOp Neógeno	NOp Neógeno
	NOm Neógeno	NOm Neógeno	NOm Neógeno
	NOc Neógeno	NOc Neógeno	NOc Neógeno
	NOs Neógeno	NOs Neógeno	NOs Neógeno
	NOd Neógeno	NOd Neógeno	NOd Neógeno
	NOe Neógeno	NOe Neógeno	NOe Neógeno
	NOf Neógeno	NOf Neógeno	NOf Neógeno
	NOg Neógeno	NOg Neógeno	NOg Neógeno
	NOh Neógeno	NOh Neógeno	NOh Neógeno
	NOi Neógeno	NOi Neógeno	NOi Neógeno
PALEOZOICO	NOp Neógeno	NOp Neógeno	NOp Neógeno
	NOm Neógeno	NOm Neógeno	NOm Neógeno
	NOc Neógeno	NOc Neógeno	NOc Neógeno
	NOs Neógeno	NOs Neógeno	NOs Neógeno
	NOd Neógeno	NOd Neógeno	NOd Neógeno
	NOe Neógeno	NOe Neógeno	NOe Neógeno
	NOf Neógeno	NOf Neógeno	NOf Neógeno
	NOg Neógeno	NOg Neógeno	NOg Neógeno
	NOh Neógeno	NOh Neógeno	NOh Neógeno
	NOi Neógeno	NOi Neógeno	NOi Neógeno



1	2
3	4
5	6
7	

- INGEOMINAS; GEESTUDIOS, 2000a. Geología de la Plancha 411 La Cruz. Escala 1:100.000. Bogotá.
- INGEOMINAS; GEESTUDIOS, 1999a. Geología de la Plancha 412 San Juan de Villalobos. Escala 1:100.000. Santa Fe de Bogotá.
- INGEOMINAS; GEESTUDIOS, 1998a. Geología de la Plancha 430 Mocoa. Escala 1:100.000. Santa Fe de Bogotá.
- INGEOMINAS; GEESTUDIOS, 1998b. Geología de la Plancha 431 Pamonte. Escala 1:100.000. Santa Fe de Bogotá.
- INGEOMINAS; GEESTUDIOS, 2000b. Geología de la Plancha 448 Monopamba. Escala 1:100.000. Bogotá.
- INGEOMINAS; GEESTUDIOS, 1998c. Geología de la Plancha 449 Orño. Escala 1:100.000. Santa Fe de Bogotá.
- INGEOMINAS; GEESTUDIOS, 2000c. Geología de la Plancha 465 Churuyaco. Escala 1:100.000. Bogotá.

REPÚBLICA DE COLOMBIA
MINISTERIO DE MINAS Y ENERGÍA
Instituto de Investigación e Información Geocientífica.
Minero-Geológica
INGEOMINAS

Geología de las planchas 411 La Cruz, 412 San Juan de Villalobos, 430 Mocoa, 431 Pamonte, 448 Monopamba, 449 Orño y 465 Churuyaco.

Geología por
INGEOMINAS & Geestudios (1998a; 1998b; 1998c; 2000a; 2000b; 2000c; 2000d)
Alberto Núñez
Colaboración de
Jorge Gómez

© 2003 - INGEOMINAS

Escala 1:200.000

Base cartográfica tomada de las planchas Departamentales del IGN* - Proyección Transversa de Mercator. Edición Internacional para Orño de coordenadas: 77° 04' 30" W, 4° 35' 55" N. (Eje origen: Orño) X = 1740000, Y = 1950000. Su opinión nos interesa: clientes@ingomin.gov.co